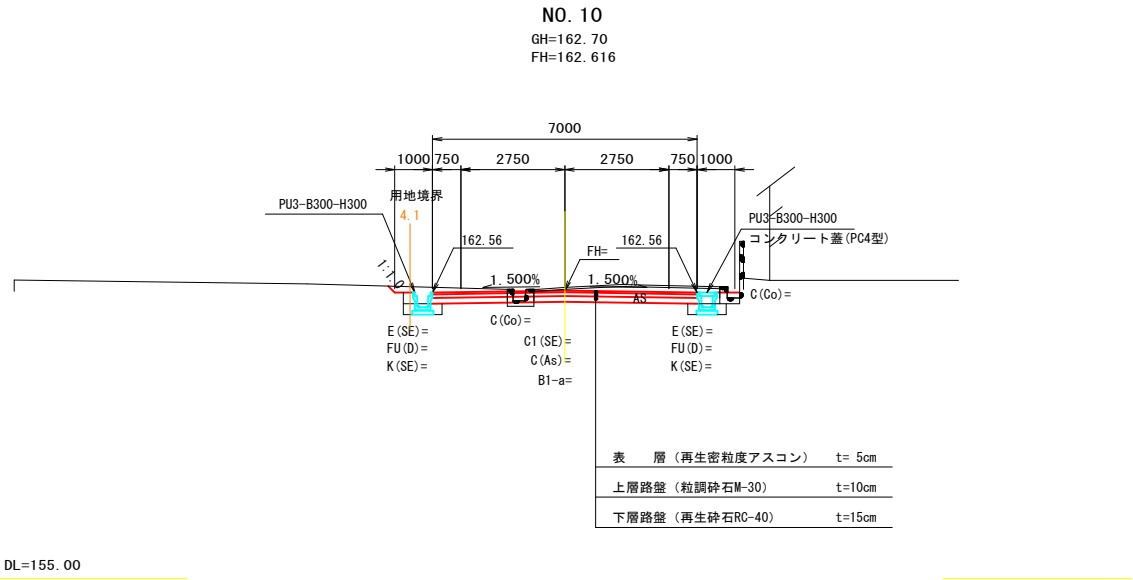
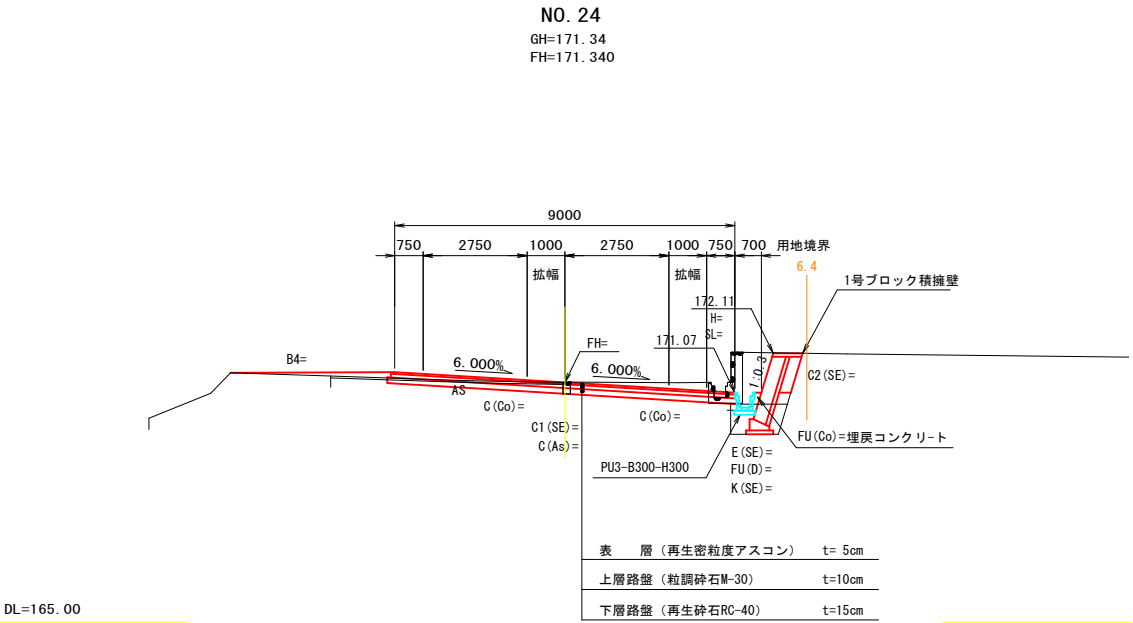


図面番号	3 / 76	縮尺	1/100
工 種	道路改良工事		
種 別	標準横断面図	番号	1 / 2
路線 河川 名	市道三次山家線		
工事箇所	三次市山家町地内		
三 次 市			

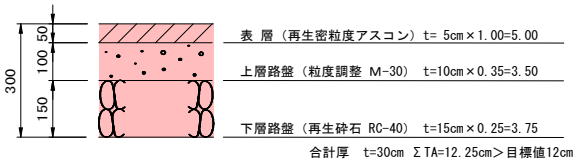
【 断面記号説明表 】

記 号	種 別
C1 (SE)	オープン掘削(礫混り土)
C2 (SE)	片切掘削(礫混り土)
C3 (E)	田面すきとり (耕作土)
C4 (SE)	路床すりつけ(礫混り土)
B1-	路床盛土(施工形態別)
B2-	路体盛土(施工形態別)
B3	路肩盛土
B4	道路外盛土
B5	畦畔盛土
E (SE)	床掘(礫混り土砂)
Fu ()	埋戻(作業形態別) Fu (C) : 1m≦埋戻幅<4m Fu (D) : 埋戻幅<1m
K (SE)	基面整正(礫混り土砂)
C (Con)	コンクリート取壊し
C (As)	アスファルト剥ぎ取り
L1	切土法面工(植生工)
L2	盛土法面工(植生工)
用地境界L=	中心線からの離れ

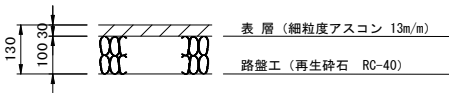


舗 装 構 成 S=1:10

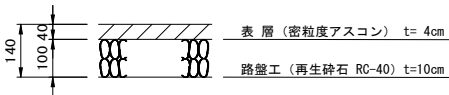
車道舗装 (T<100 CBR6以上)
(L 交通設計 CBR6以上)



歩道舗装 (一般舗装)



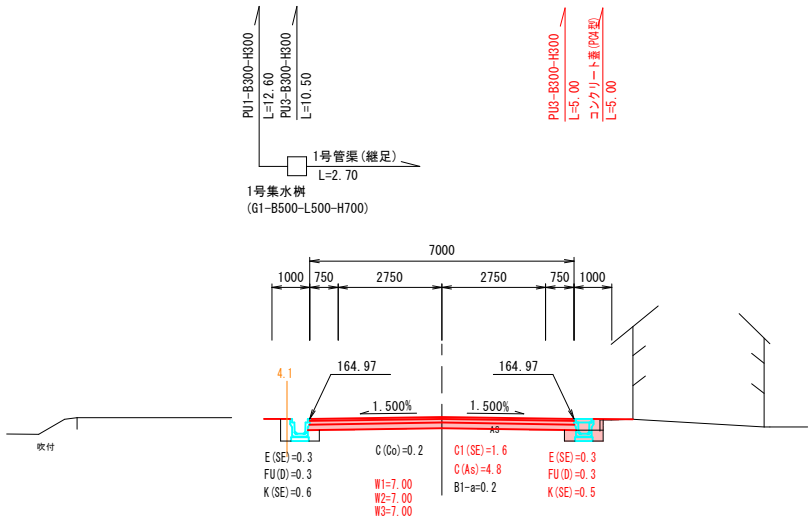
取付道路舗装 (W=3.0m以下)



図面番号	13 / 76	縮尺	1/100
工 種	道路改良工事		
種 別	横断面図	番 号	9 / 44
路線 河川 名	市道三次山家線		
工事箇所	三次市山家町地内		
三 次 市			

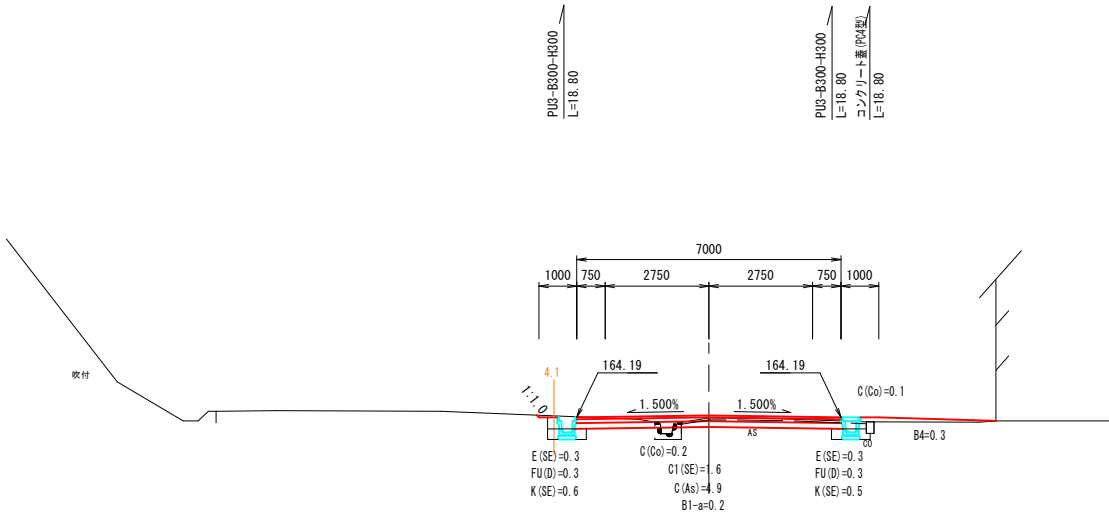
NO. 12~NO. 14

D= 11.205
KA3-1 (NO. 12+18.795)
GH=164.95
FH=165.023



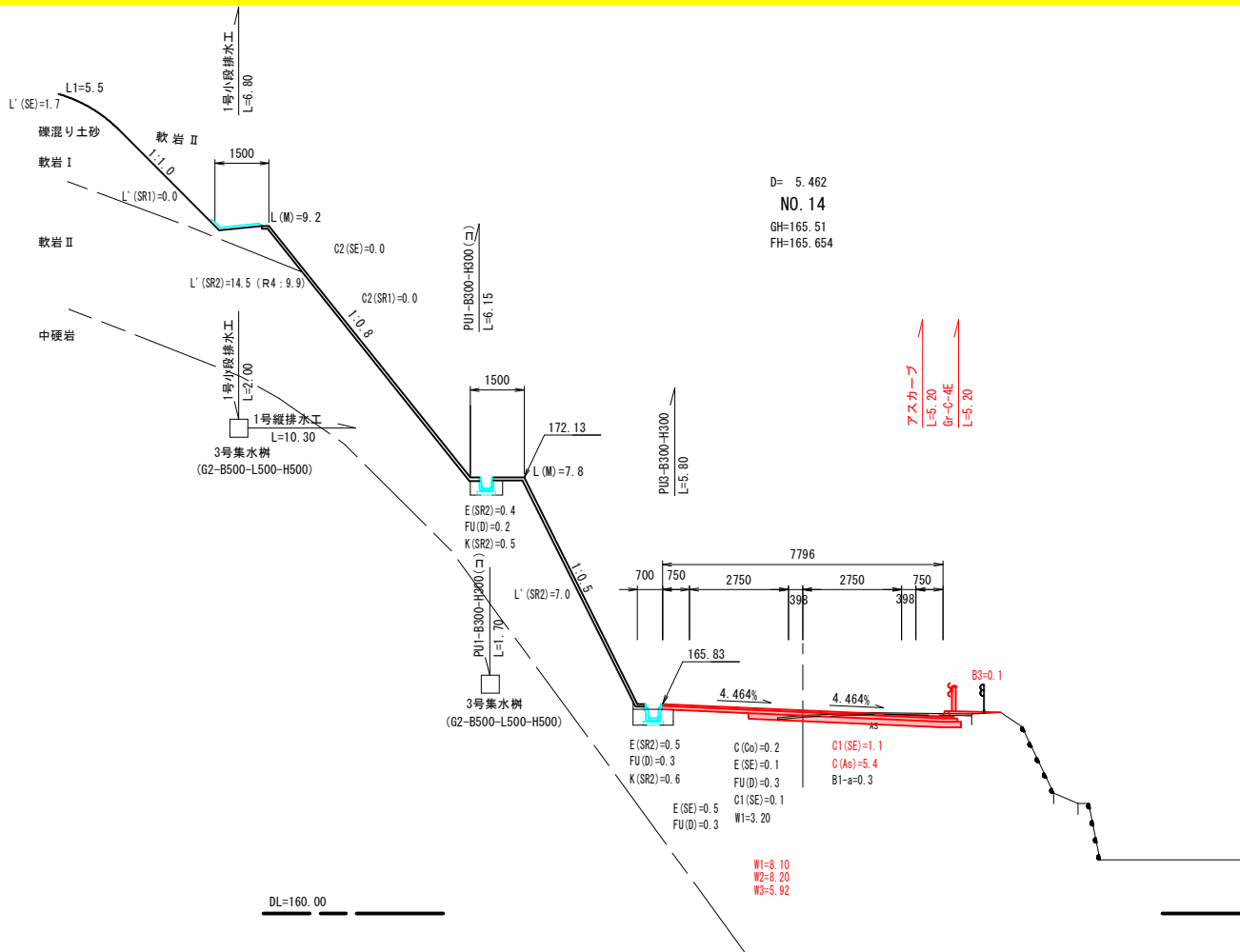
DL=160.00

D= 18.795
NO. 12
GH=164.17
FH=164.240



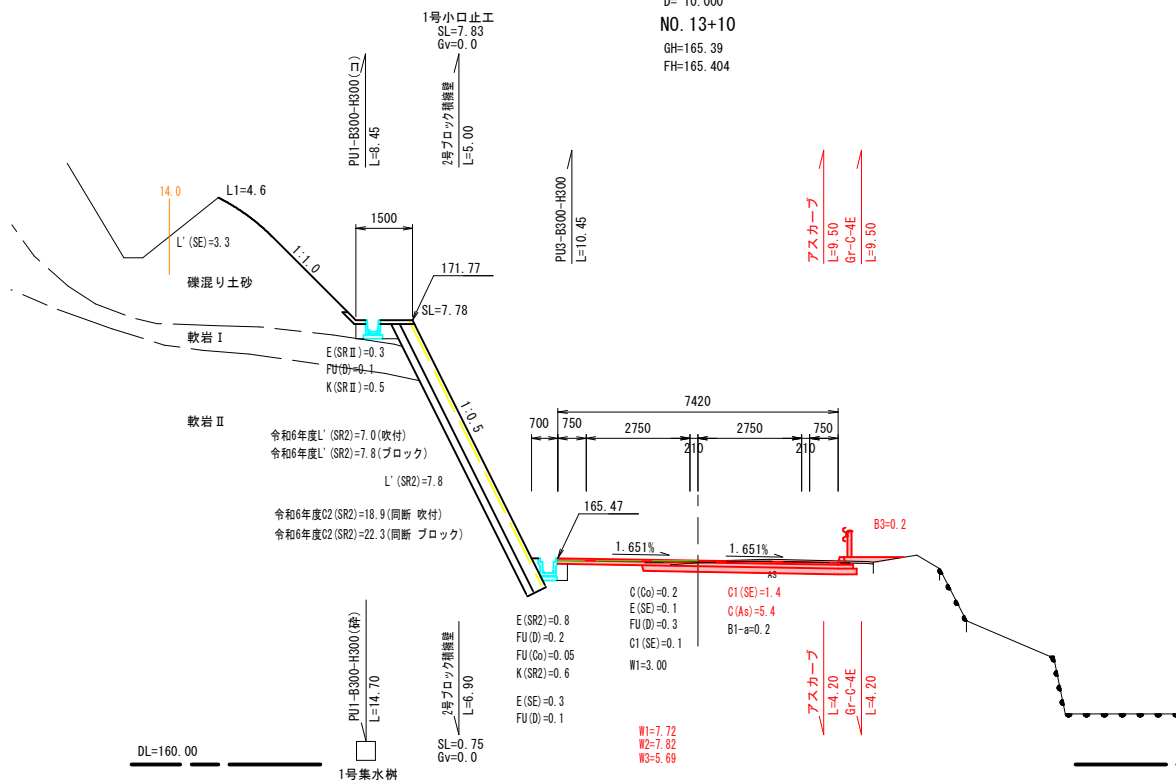
DL=160.00

23.8



DL=160.00

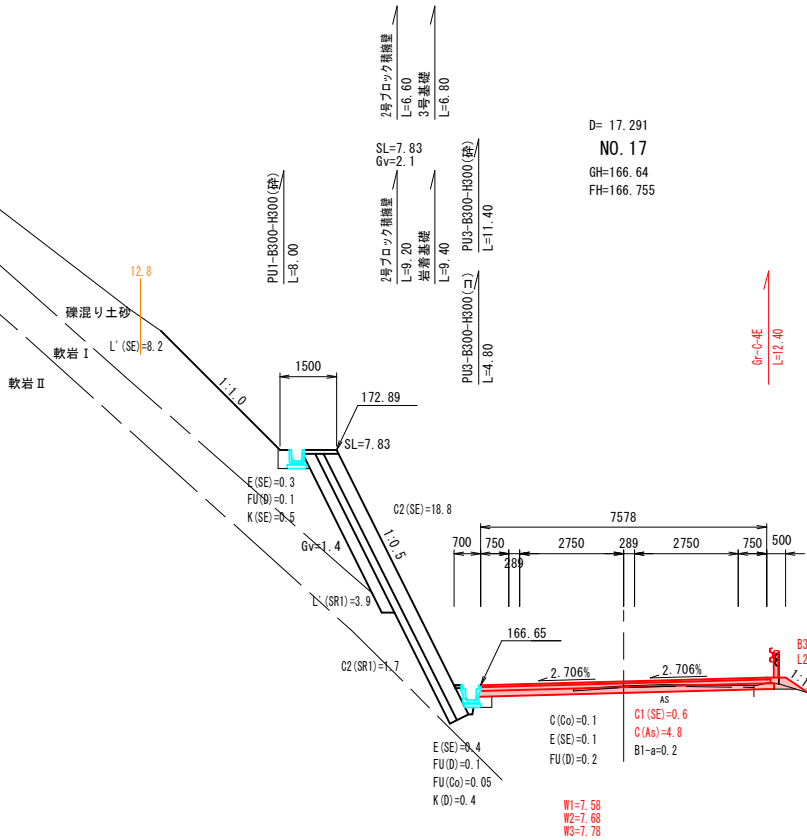
D= 10.000
NO. 13+10
GH=165.39
FH=165.404



DL=160.00

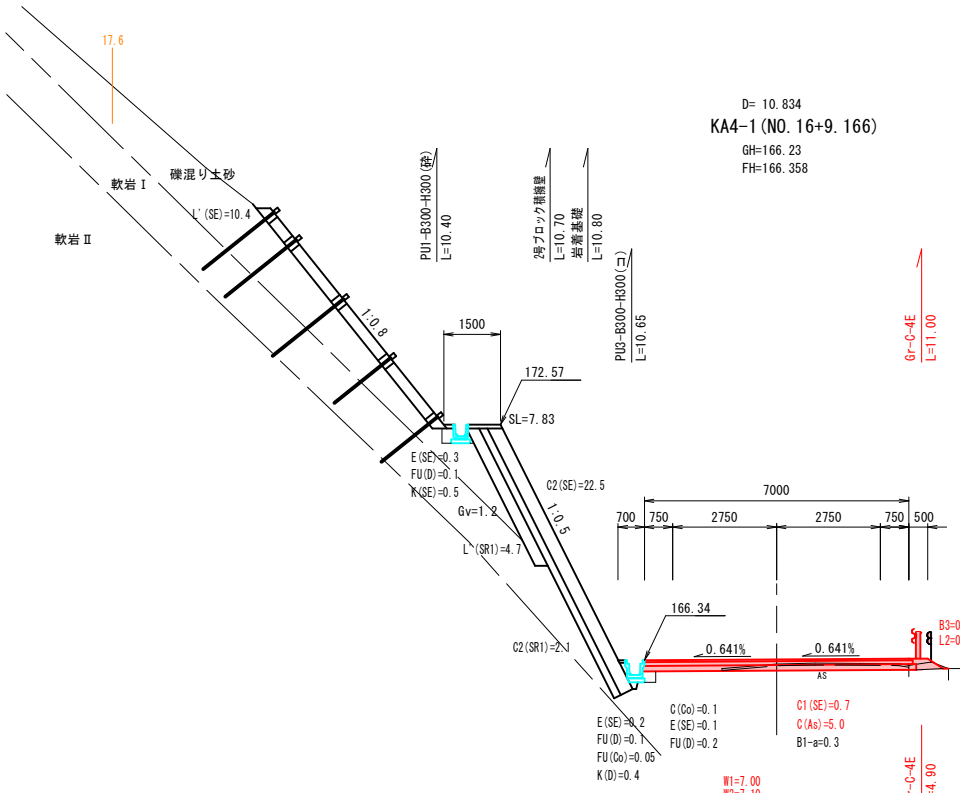
図面番号	7 / 24	縮尺	1/100
工 種	道路改良工事		
種 別	横断面図	番 号	4 5
路線 名	市道三次山家線		
工事箇所	三次市山家町地内		
三 次 市			

KA4-1 (NO. 16+9. 166) ~NO. 18

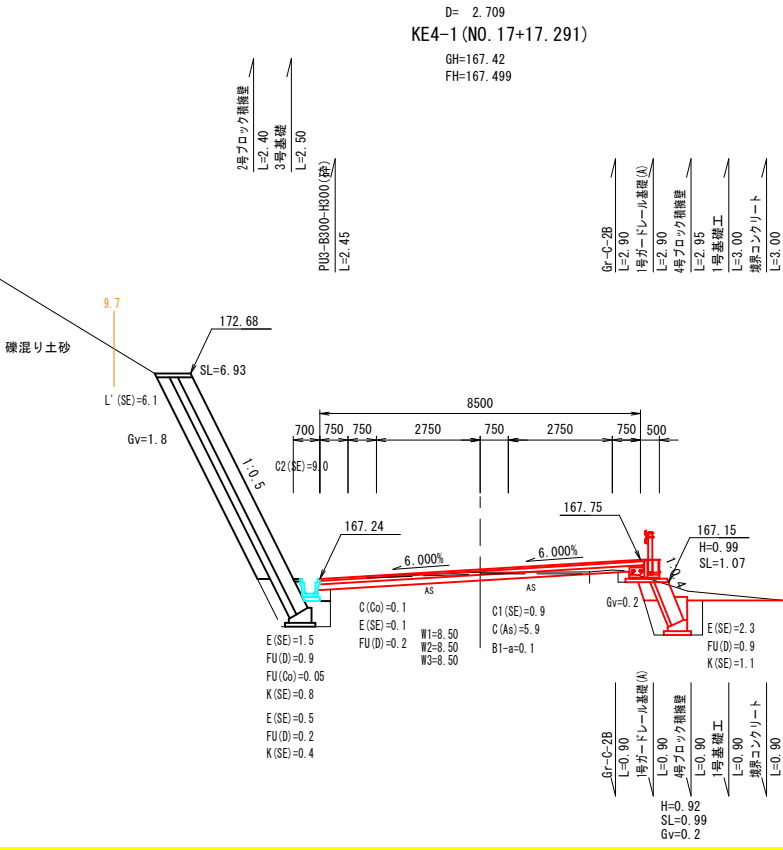


DL=160.00

DL=160.00



DL=160.00

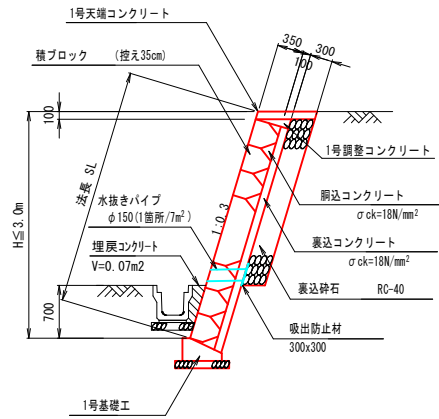


DL=160.00

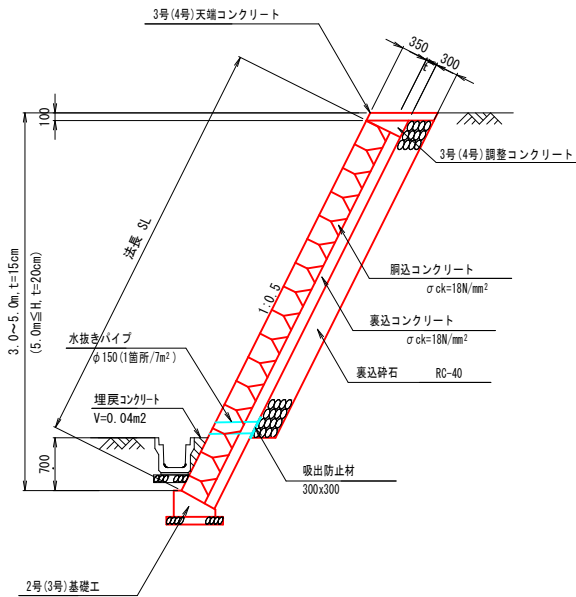
図面番号	50 / 76	縮尺	1/50	
工 種	道路改良工事			
種 別	擁壁構造図	番号	2 / 3	
路線 河川 名	市道三次山家線			
工事箇所	三次市山家町地内			
三 次 市				

擁 壁 構 造 図 (2)

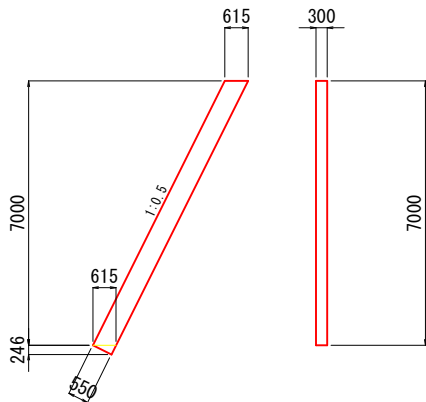
1号ブロック積擁壁 S=1:50



2号ブロック積擁壁 S=1:50

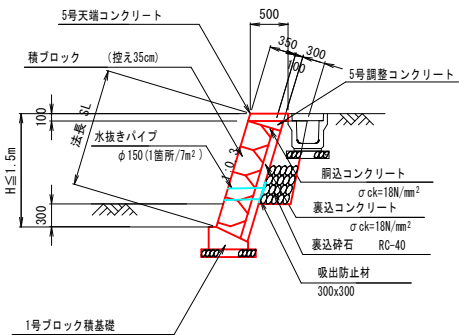


1号小口止工 S=1:100

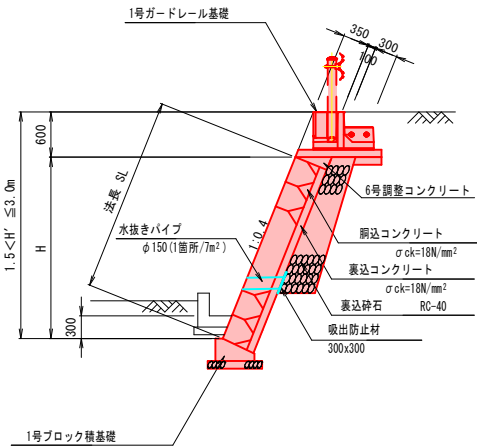


材 料 表		(1基当り)	
種 別	規 格	単 位	数 量
コンクリート	σ ck=18N/mm ²	m ³	1.31
型 枠		m ²	4.38
化粧型枠		m ²	2.35

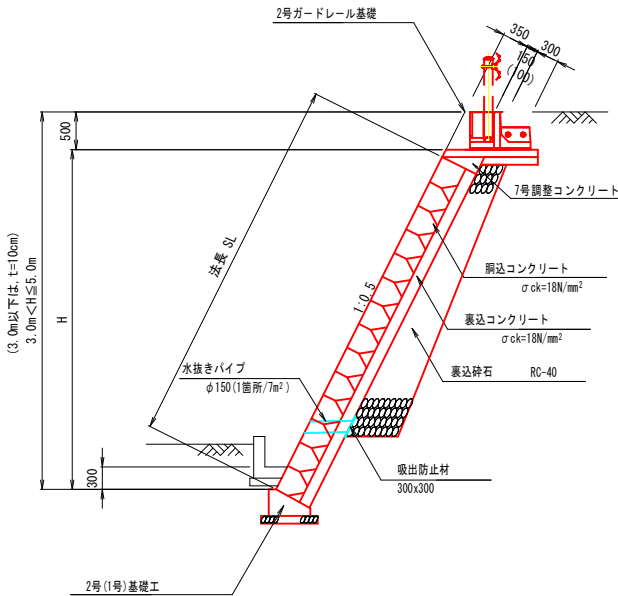
3号ブロック積擁壁 S=1:50



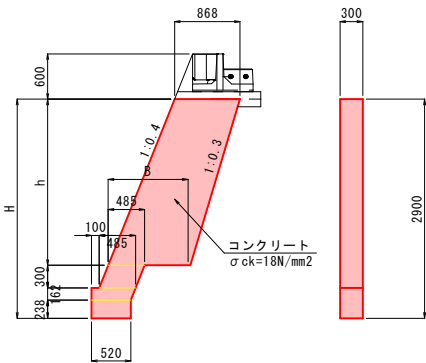
4号ブロック積擁壁 S=1:50



5号ブロック積擁壁 S=1:50



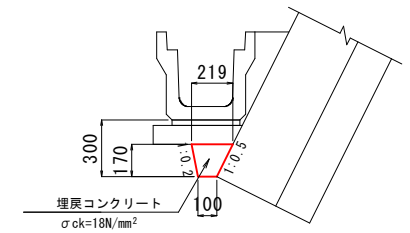
小 口 止 工 S=1:50



名 称		H	h	B	コンクリート	型 枠	化粧型枠
A号小口止工		1.64	0.94	0.962	0.37 m3	2.96 m2	0.53 m2
B号小口止工		2.00	1.30	0.998	0.47 m3	3.78 m2	0.65 m2
C号小口止工		1.32	0.62	0.930	0.27 m3	2.25 m2	0.43 m2
D号小口止工		2.78	2.08	1.076	0.71 m3	5.65 m2	0.90 m2

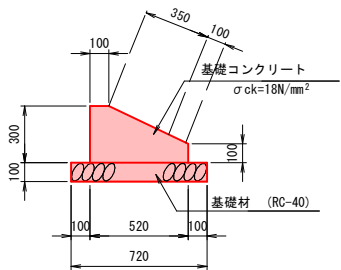
図面番号	10 / 24	縮尺	1/20	
工 種	道路改良工事			
種 別	擁壁構造図		番 号	2 / 3
路線 河川 名	市道三次山家線			
工事箇所	三次市山家町地内			
三 次 市				

岩着基礎工 S=1:20



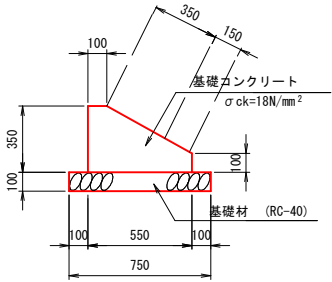
材 料 表 (10m当り)			
種 別	規 格	単 位	数 量
コンクリート	σck=18N/mm ²	m ³	0.271

1号基礎工 S=1:20



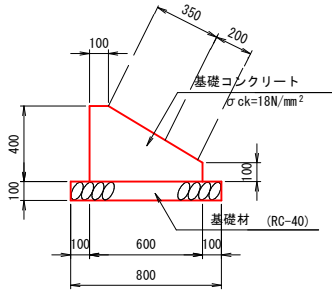
材 料 表 (10m当り)			
種 別	規 格	単 位	数 量
コンクリート	σck=18N/mm ²	m ³	1.140
型 枠		m ²	4.000
基 礎 材	RC-40, t=150	m ²	7.200
目 地 材	t=10mm	m ²	0.114

2号基礎工 S=1:20



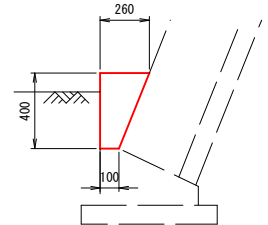
材 料 表 (10m当り)			
種 別	規 格	単 位	数 量
コンクリート	σck=18N/mm ²	m ³	1.363
型 枠		m ²	4.500
基 礎 材	RC-40, t=150	m ²	7.500
目 地 材	t=10mm	m ²	0.136

3号基礎工 S=1:20



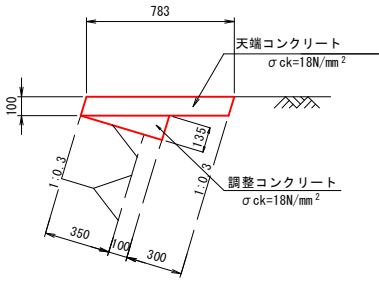
材 料 表 (10m当り)			
種 別	規 格	単 位	数 量
コンクリート	σck=18N/mm ²	m ³	1.650
型 枠		m ²	5.000
基 礎 材	RC-40, t=150	m ²	8.000
目 地 材	t=10mm	m ²	0.165

境界コンクリート S=1:20



材 料 表 (10m当り)			
種 別	規 格	単 位	数 量
コンクリート	σck=18N/mm ²	m ³	0.720
型 枠		m ²	4.000

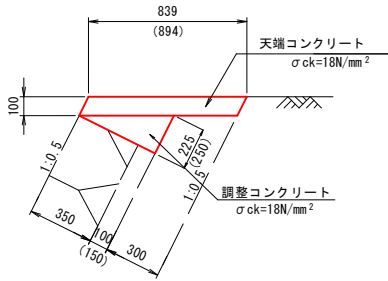
1号天端・調整コンクリート S=1:20



1号天端・調整コンクリート材料表 (10m当り)				
種 別	規 格	単 位	天端コン	調整コン
コンクリート	σck=18N/mm ²	m ³	0.783	0.304
型 枠		m ²	2.088	1.350
目 地 材	t=10mm	m ²	0.078	0.030

2号 (3号) 天端・調整コンクリート S=1:20

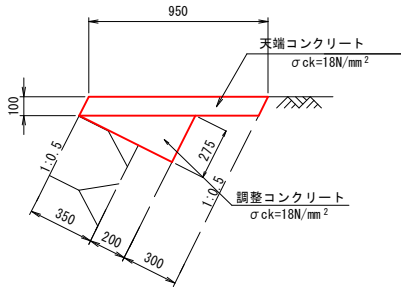
※ () 内寸法は3号を示す。



2号天端・調整コンクリート材料表 (10m当り)				
種 別	規 格	単 位	天端コン	調整コン
コンクリート	σck=18N/mm ²	m ³	0.839	0.506
型 枠		m ²	2.236	2.250
目 地 材	t=10mm	m ²	0.084	0.051

3号天端・調整コンクリート材料表 (10m当り)				
種 別	規 格	単 位	天端コン	調整コン
コンクリート	σck=18N/mm ²	m ³	0.894	0.625
型 枠		m ²	2.236	2.500
目 地 材	t=10mm	m ²	0.089	0.063

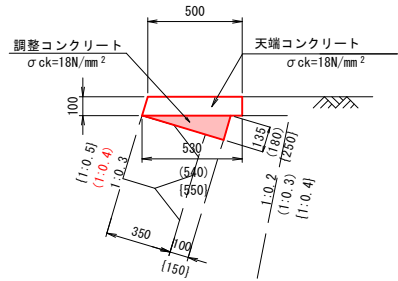
(2号ブロック積擁壁用)
4号天端・調整コンクリート S=1:20



4号天端・調整コンクリート材料表 (10m当り)				
種 別	規 格	単 位	天端コン	調整コン
コンクリート	σck=18N/mm ²	m ³	0.950	0.756
型 枠		m ²	1.120	2.750
目 地 材	t=10mm	m ²	0.095	0.076
化粧型枠		m ²	1.120	

(4号ブロック積擁壁用)
5号 (6号) {7号} 天端・調整コンクリート S=1:20

※ () 内寸法は6号、{ } 内寸法は7号を示す。



5号天端・調整コンクリート材料表 (10m当り)				
種 別	規 格	単 位	天端コン	調整コン
コンクリート	σck=18N/mm ²	m ³	0.515	0.304
型 枠		m ²	2.044	1.350
目 地 材	t=10mm	m ²	0.052	0.030

6号調整コンクリート材料表 (10m当り)				
種 別	規 格	単 位	天端コン	調整コン
コンクリート	σck=18N/mm ²	m ³	0.520	0.405
型 枠		m ²	2.077	1.800
目 地 材	t=10mm	m ²	0.052	0.041

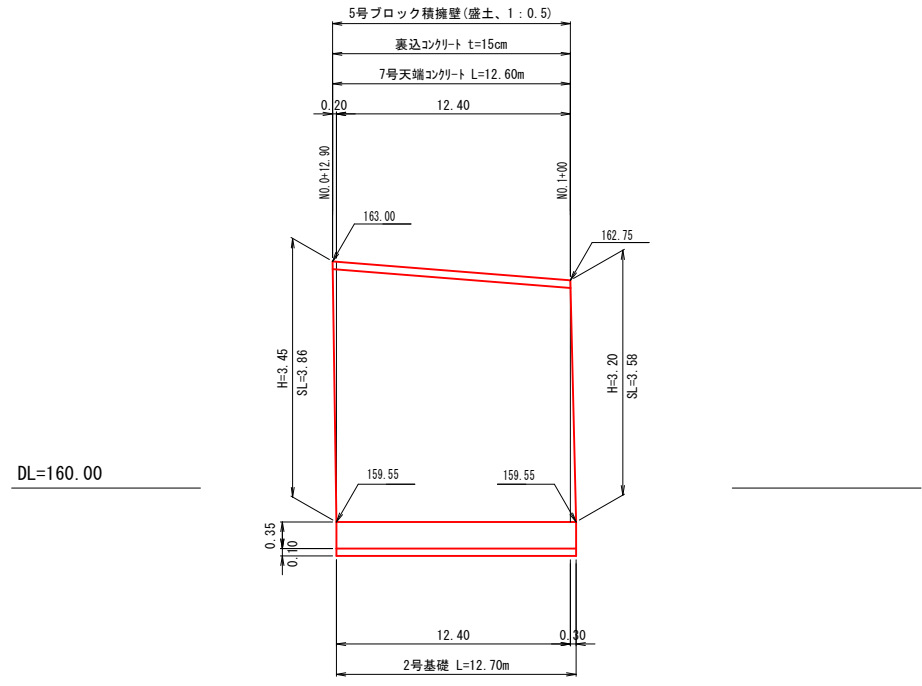
7号天端・調整コンクリート材料表 (10m当り)				
種 別	規 格	単 位	天端コン	調整コン
コンクリート	σck=18N/mm ²	m ³	0.525	0.625
型 枠		m ²	2.118	2.500
目 地 材	t=10mm	m ²	0.053	0.063

図面番号	12 / 24	縮尺	図 示	
工 種	道路改良工事			
種 別	ブロック積擁壁展開図		番 号	1 / 2
路線 河川 名	市道三次山家線			
工事箇所	三次市山家町地内			
三次市				

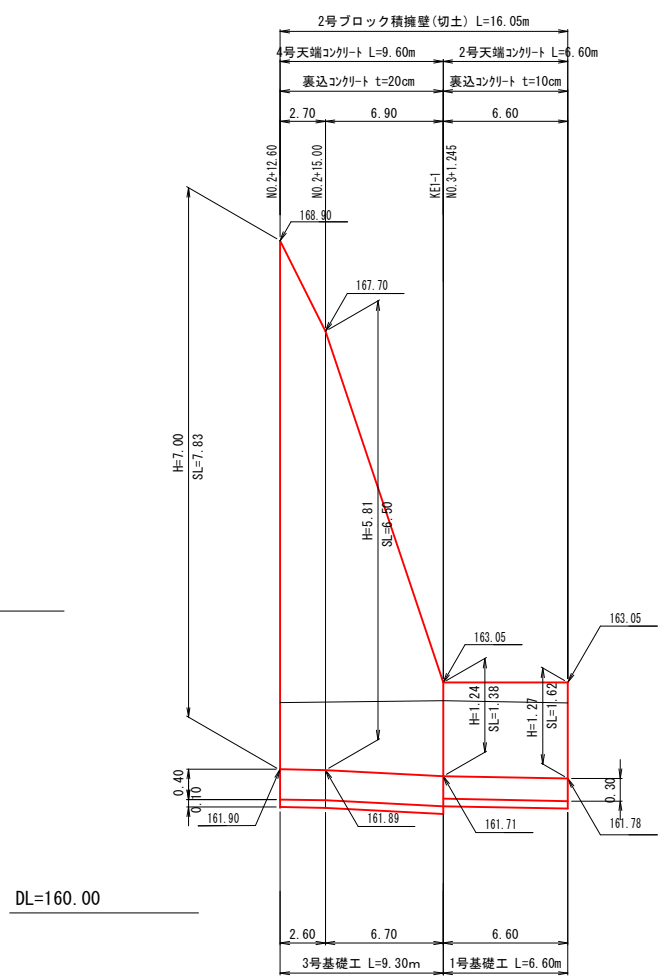
ブロック積擁壁展開図 (1)

H=1:200
V=1: 50

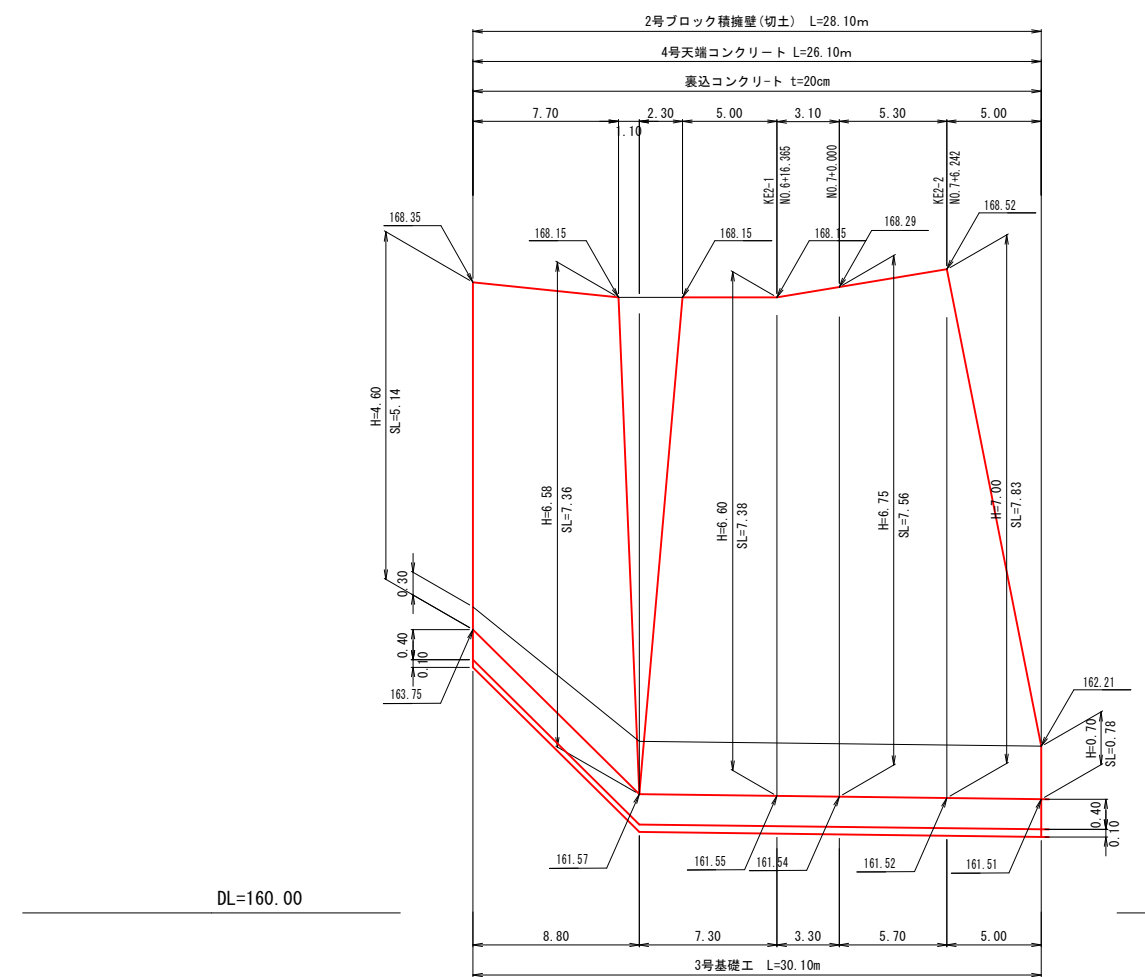
(参考図) 盛土計画がない場合
① NO. 0+12. 9~NO. 1付近 (右側)



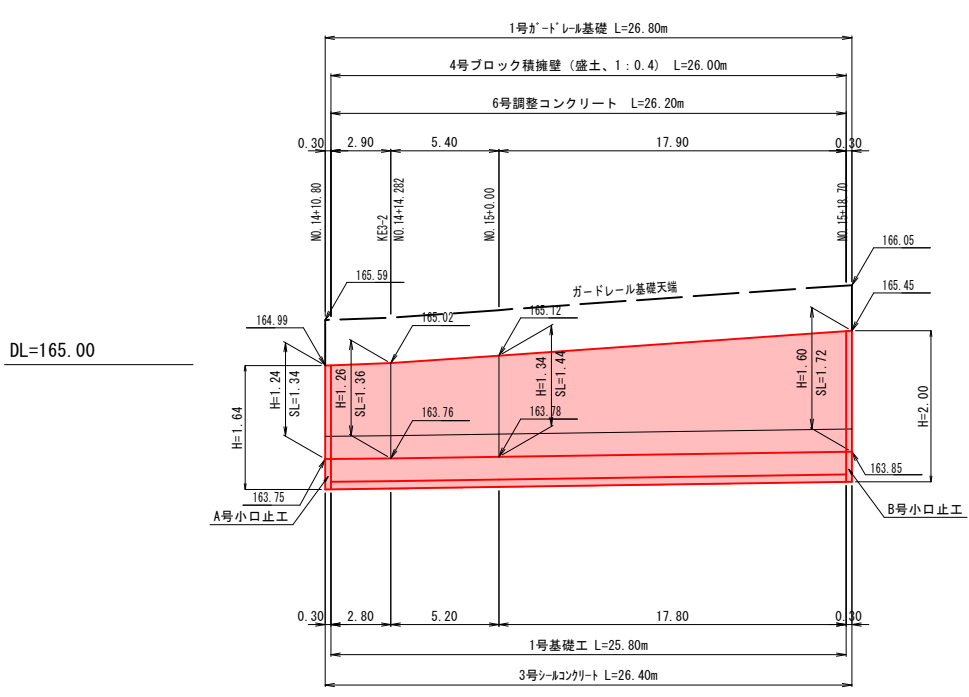
② NO. 2+12. 6~NO. 3+9. 7付近 (左側)



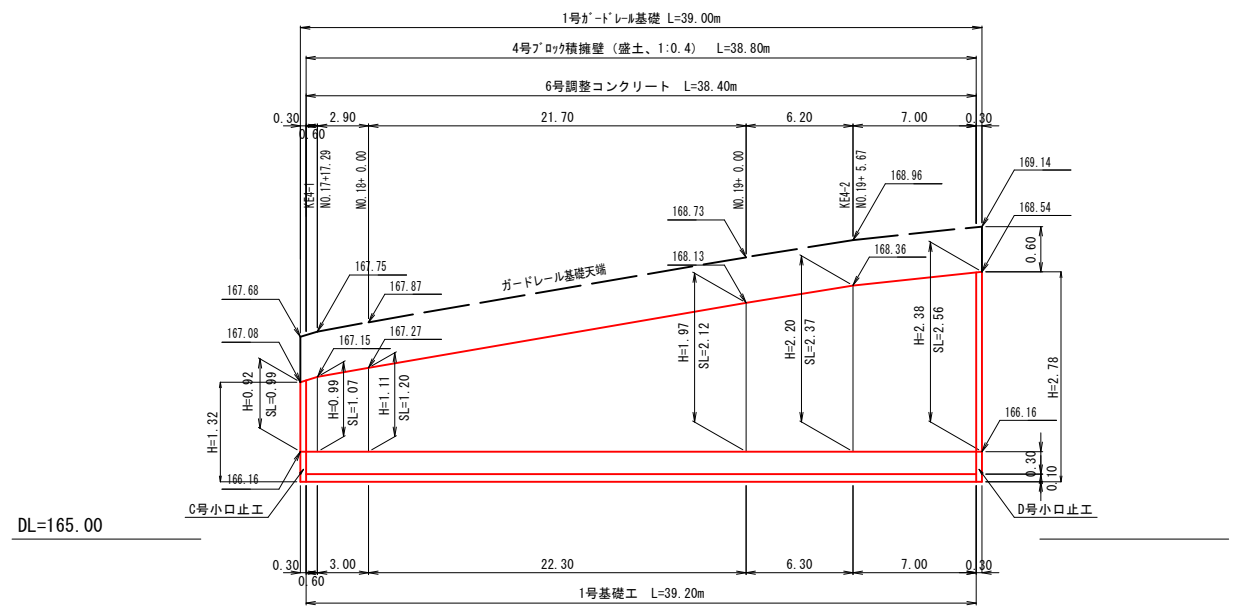
③ NO. 6+8. 6~NO. 7+11. 6付近 (左側)



④ NO. 14+10. 80~NO. 15+18. 70 (右側)

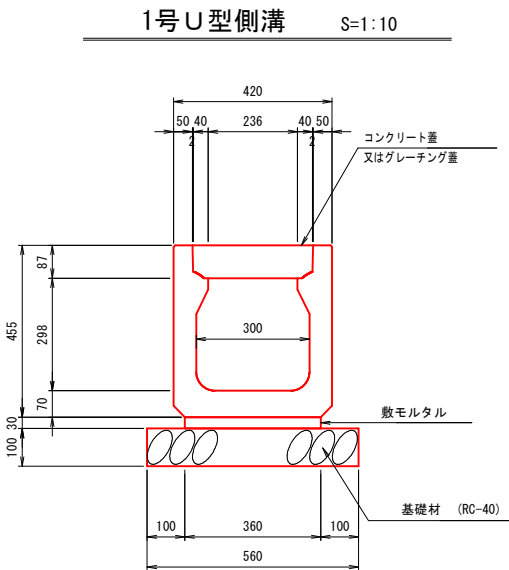


⑥ NO. 17+16. 4~NO. 19+12. 5付近 (右側)

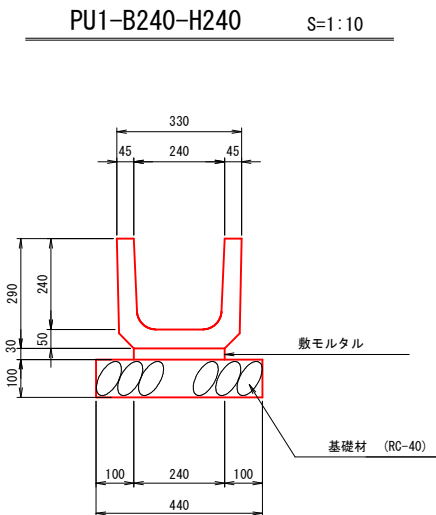


図面番号	16 / 24	縮尺	1/10	
工 種	道路改良工事			
種 別	排 水 構 造 図		番 号	1 / 7
路線 河川 名	市道三次山家線			
工事箇所	三次市山家町地内			
三 次 市				

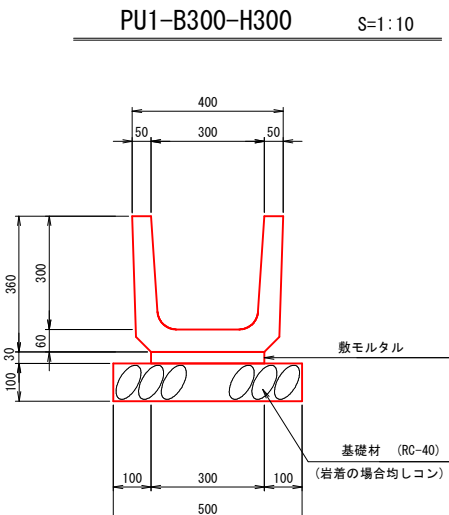
排水構造図 (1)



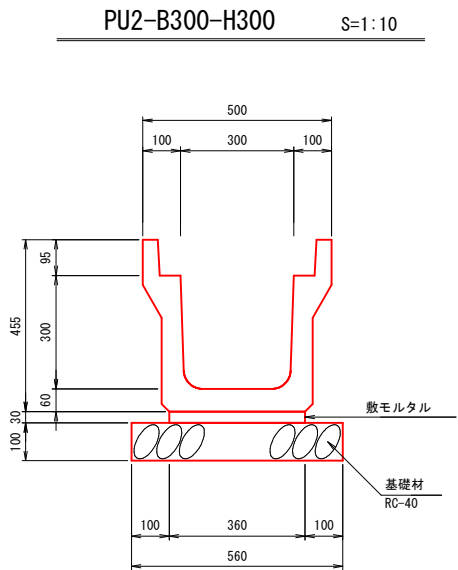
材 料 表 (10m当り)			
種 別	規 格	単 位	数 量
プレキャスト側溝	B300-H300-L2000	m	10.000
敷モルタル	1:3 (高炉B)	m ³	0.108
基 礎 材	RC-40, t=100	m ²	5.600
コンクリート蓋	B300	枚	18.0
グレーチング蓋	B300	枚	2.0



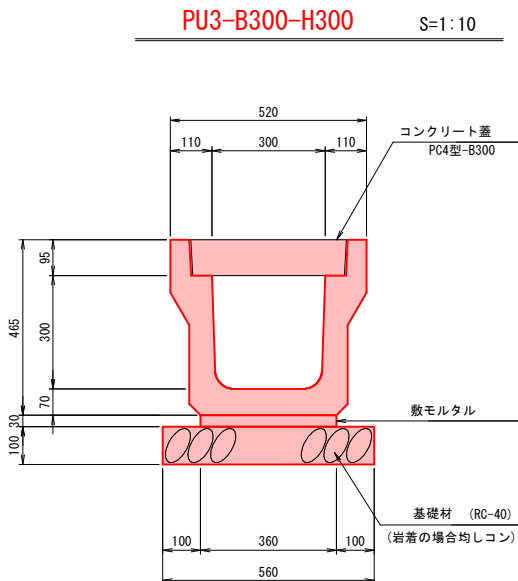
材 料 表 (10m当り)			
種 別	規 格	単 位	数 量
プレキャスト側溝	PU1-B300-H300	m	10.000
敷モルタル	1:3 (高炉B)	m ³	0.072
基 礎 材	RC-40, t=100	m ²	4.400



材 料 表 (10m当り)			
種 別	規 格	単 位	数 量
プレキャスト側溝	PU1-B300-H300	m	10.000
敷モルタル	1:3 (高炉B)	m ³	0.090
基 礎 材	RC-40又は均しコン, t=100	m ²	5.000

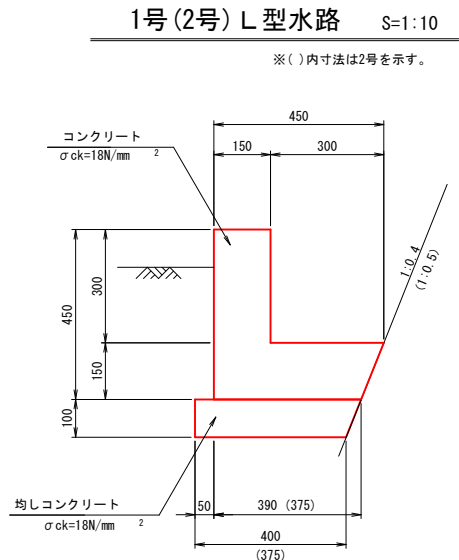
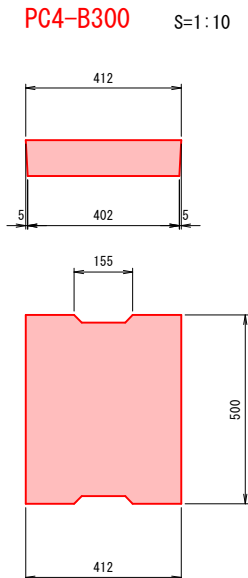


材 料 表 (10m当り)			
種 別	規 格	単 位	数 量
プレキャスト側溝	PU2-B300-H300	m	10.000
敷モルタル	1:3 (高炉B)	m ³	0.108
基 礎 材	RC-40, t=100	m ²	5.600



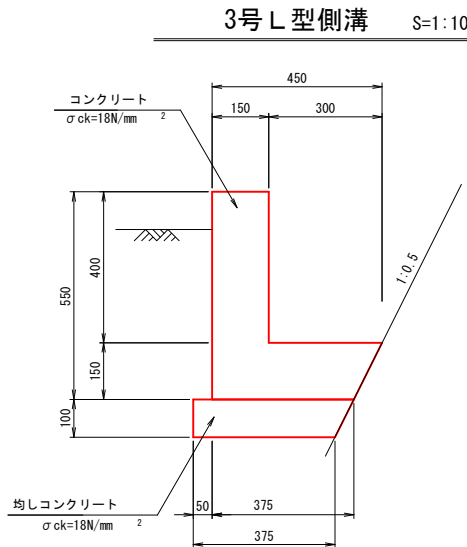
材 料 表 (10m当り)			
種 別	規 格	単 位	数 量
プレキャスト側溝	PU3-B300-H300	m	10.000
敷モルタル	1:3 (高炉B)	m ³	0.108
基 礎 材	RC-40又は均しコン, t=100	m ²	5.600

材 料 表 (10m当り)			
種 別	規 格	単 位	数 量
コンクリート蓋	PC4-B300	枚	20



1号L型水路材料表 (10m当り)			
種 別	規 格	単 位	数 量
コンクリート	$\sigma_{ck}=18N/mm^2$	m ³	1.080
型 枠		m ²	9.000
均しコンクリート	$\sigma_{ck}=18N/mm^2$ t=100	m ²	4.200
同上型枠		m ²	1.000

2号L型水路材料表 (10m当り)			
種 別	規 格	単 位	数 量
コンクリート	$\sigma_{ck}=18N/mm^2$	m ³	1.069
型 枠		m ²	9.000
均しコンクリート	$\sigma_{ck}=18N/mm^2$ t=100	m ²	4.000
同上型枠		m ²	1.000

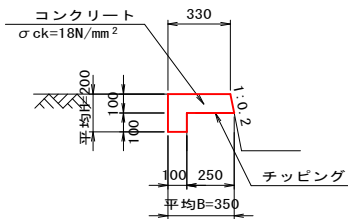


3号L型水路材料表 (10m当り)			
種 別	規 格	単 位	数 量
コンクリート	$\sigma_{ck}=18N/mm^2$	m ³	1.219
型 枠		m ²	11.000
均しコンクリート	$\sigma_{ck}=18N/mm^2$ t=100	m ²	4.000
同上型枠		m ²	1.000

図面番号	54 / 76	縮尺	図 示	
工 種	道路改良工事			
種 別	構 造 図		番号	3 / 10
路線 名	市道三次山家線			
工事箇所	三次市山家町地内			
三 次 市				

構 造 図(3)

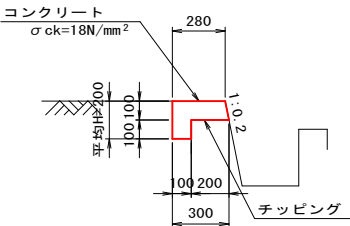
1号嵩上げ側溝 S=1:20



材 料 表 (10m当り)

種 別	規 格	単位	数 量
コンクリート	σck=18N/mm ²	m ³	0.440
型 枠		m ²	3.020

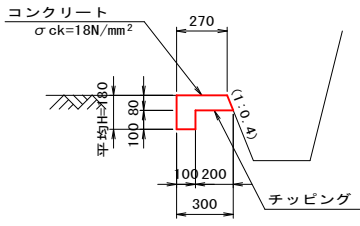
2号嵩上げ側溝 S=1:20



材 料 表 (10m当り)

種 別	規 格	単位	数 量
コンクリート	σck=18N/mm ²	m ³	0.390
型 枠		m ²	3.020

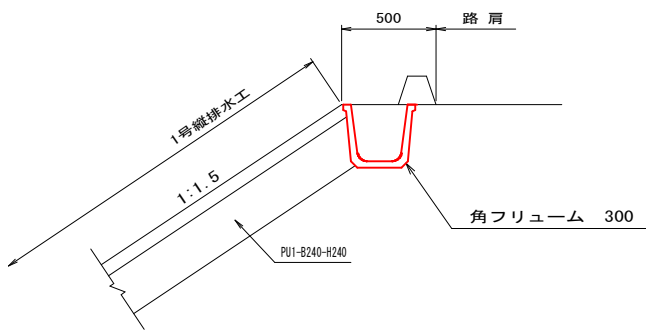
3号嵩上げ側溝 S=1:20



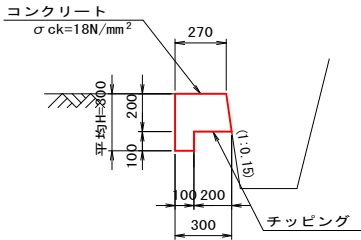
材 料 表 (10m当り)

種 別	規 格	単位	数 量
コンクリート	σck=18N/mm ²	m ³	0.328
型 枠		m ²	2.662

1号縦排水呑口枡 S=1:20



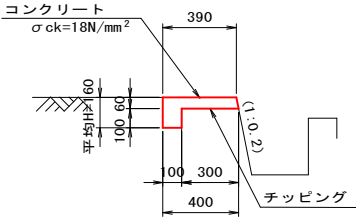
4号嵩上げ側溝 S=1:20



材 料 表 (10m当り)

種 別	規 格	単位	数 量
コンクリート	σck=18N/mm ²	m ³	0.670
型 枠		m ²	5.236

5号嵩上げ側溝 S=1:20

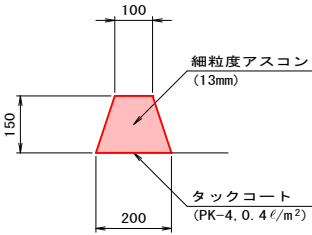


材 料 表 (10m当り)

種 別	規 格	単位	数 量
コンクリート	σck=18N/mm ²	m ³	0.337
型 枠		m ²	2.212

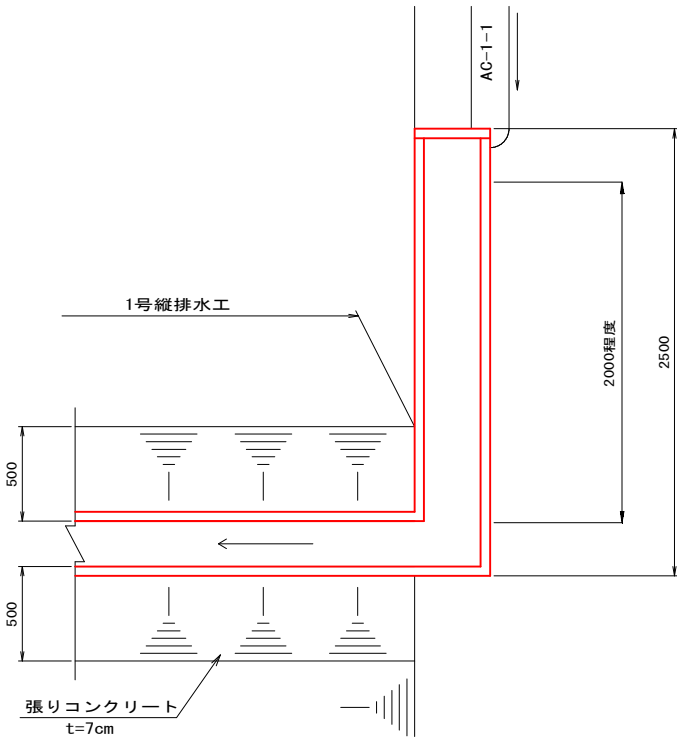
アスカーブ S=1:10

AC-1-1



材 料 表 (10m当り)

種 別	規 格	単位	数 量
細粒度アスコン	13mm	m ³	0.225
タックコート	PK-4, 0.4 €/m ²	m ²	2.000



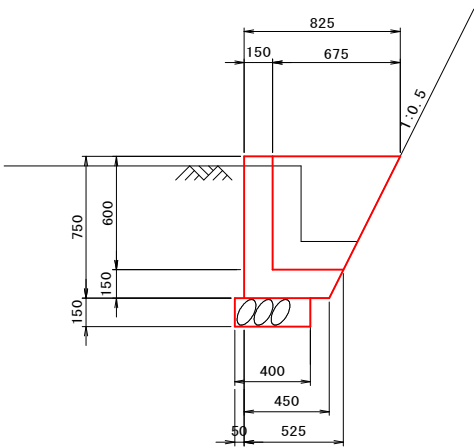
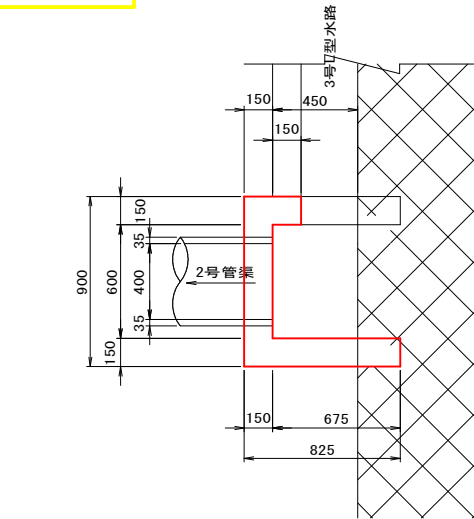
呑口枡 1箇所当り

名 称	規 格	単位	数 量
角フリューム	B300	m	2.500

図面番号	58 / 76	縮尺	1/20	
工 種	道路改良工事			
種 別	構 造 図		番号	7 / 10
路線 河川 名	市道三次山家線			
工事箇所	三次市山家町地内			
三 次 市				

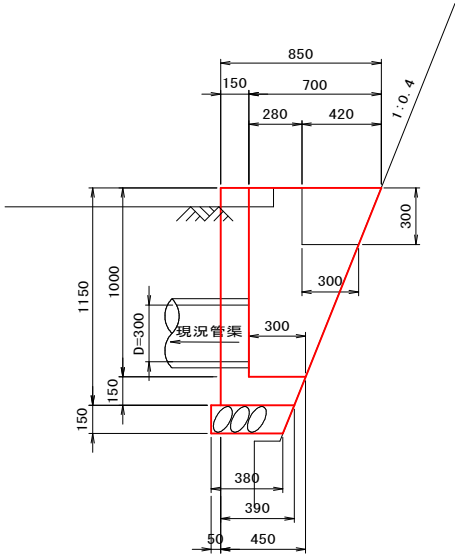
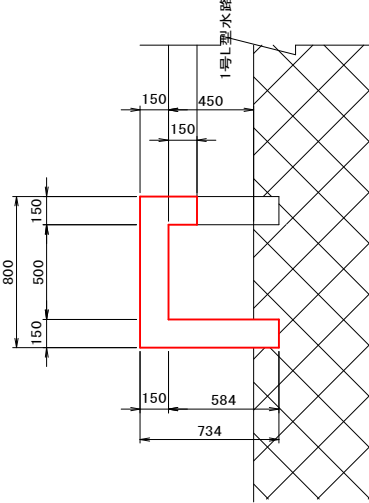
構 造 図 (7)

6号集水桝 S=1:20



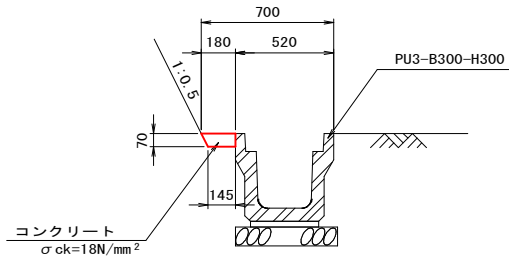
材 料 表 (1箇所当り)			
種 別	規 格	単位	数 量
コンクリート	$\sigma_{ck}=18N/mm^2$	m ³	0.178
型 枠		m ²	3.038
基礎材	RC-40, t=150	m ²	0.400

7号集水桝 S=1:20



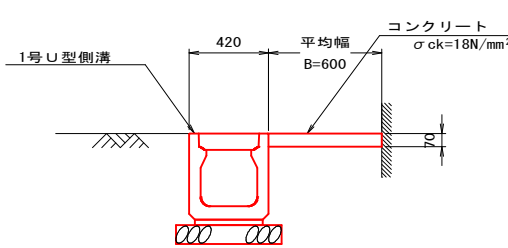
材 料 表 (1箇所当り)			
種 別	規 格	単位	数 量
コンクリート	$\sigma_{ck}=18N/mm^2$	m ³	0.289
型 枠		m ²	4.347
基礎材	RC-40, t=150	m ²	0.369

1号シールコンクリート S=1:20



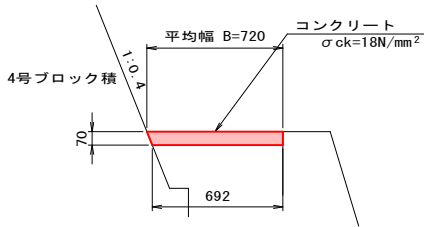
材 料 表 (10m当り)			
種 別	規 格	単位	数 量
コンクリート	$\sigma_{ck}=18N/mm^2$	m ³	0.114

2号シールコンクリート S=1:20



材 料 表 (10m当り)			
種 別	規 格	単位	数 量
コンクリート	$\sigma_{ck}=18N/mm^2$	m ³	0.420

3号シールコンクリート S=1:20



材 料 表 (10m当り)			
種 別	規 格	単位	数 量
コンクリート	$\sigma_{ck}=18N/mm^2$	m ³	0.494

